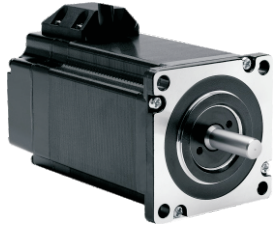


60mm系列 两相闭环步进电机



步距角	1.8°
步距精度	5%
温度	80°C Max
环境温度	-20°C~+50°C
绝缘电阻	100MΩMin 500VDC
耐压	500VAC 1 minute
径向跳动	最大0.02mm(450g负载)
轴向跳动	最大0.08mm(450g负载)

▶ 技术数据

型号	电机总长度 (L)	保持转矩 (N.m)	相电阻 (Ω)	相电感 (mH)	转子惯量 (g.cm ²)	电机重量 (kg)	电机线数	轴径D (mm)	扁位 (mm)	轴伸L1 (mm)
FS260EC65A1	87	2.0	0.4	2.0	490	1.2	4	8	平台0.5x20	24
FS260EC86A1	108	3.0	0.5	2.0	690	1.3	4	8	平台0.5x20	24

适配驱动器型号: FSS2505M-60

动力线型号: SSD2505-DJZJ-□M

编码器线型号: SSD2505-BMZJ-□M

“□”表示配线长度, 单位“米”, 有“1.5”、“2”、“3”、“5”、“8”可选

▶ 外形尺寸

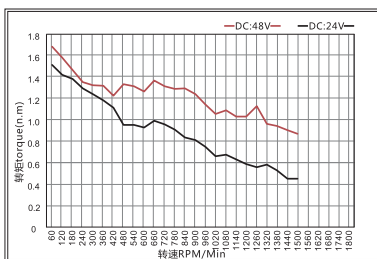
• 电机接线图

• 编码器接线图

黑	GND	红	+5V
蓝/白	EA-	蓝	EA+
橙/白	EB-	橙	EB+

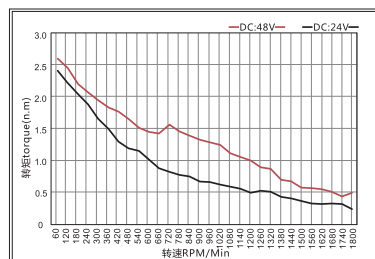
▶ 矩频特性曲线

▶ FS260EC65A1



• 测试驱动器: FSS2505M-60

▶ FS260EC86A1



• 测试驱动器: FSS2505M-60

⚠ 注意

- 1、请保证电机及编码器接线正确, 否则电机上电接收脉冲后会超差报警
- 2、电机安装时, 严禁敲击电机后盖, 以免损坏编码器。