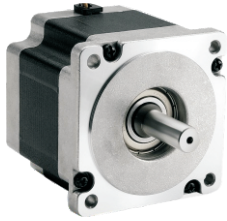


两相86mm系列 步进电机

概述：

86mm系列常规产品包含保持力矩为3.4~12.0N.m的多款标准型，另有双出轴型、带刹车型、防水型等多个类别，可根据应用场合的不同进行选择或订制。

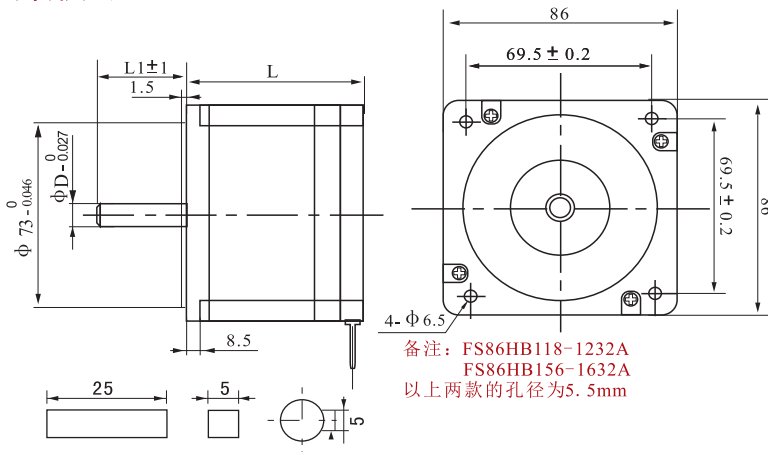


| | |
|------|------------------|
| 步距角 | 1.8° |
| 步距精度 | 5% |
| 温度 | 80°C Max |
| 环境温度 | -20°C~+50°C |
| 绝缘电阻 | 100MΩMin 500VDC |
| 耐压 | 500VAC 1 minute |
| 径向跳动 | 最大0.02mm(450g负载) |
| 轴向跳动 | 最大0.08mm(450g负载) |

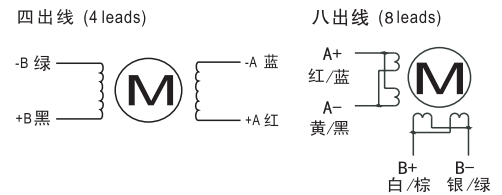
技术数据

| 型号 | 电机总长度 (L) | 保持转矩 (N.m) | 额定电流 (A) | 相电阻 (Ω) | 相电感 (mH) | 转子惯量 (g.cm ²) | 电机重量 (kg) | 电机线数 | 轴径D (mm) | 扁位/轴键 (mm) | 轴伸L1 (mm) |
|-----------------|-----------|------------|----------|---------|----------|---------------------------|-----------|------|----------|------------|-----------|
| FS86HB65-9532A | 65 | 3.4 | 6.0 | 0.30 | 1.8 | 1100 | 1.8 | 4 | 9.5 | 平台0.5x25 | 32 |
| FS86HB80-1432A | 80 | 4.5 | 6.0 | 0.27 | 2.5 | 1400 | 2.4 | 4 | 14.0 | 平键5x5x25 | 32 |
| FS86HB118-1432A | 118 | 8.5 | 6.0 | 0.42 | 4.6 | 2500 | 4.0 | 4 | 14.0 | 平键5x5x25 | 32 |
| FS86HB118-1232A | 118 | 8.5 | 6.0 | 0.60 | 6.5 | 2700 | 3.8 | 8 | 12.7 | 平键5x5x25 | 32 |
| FS86HB156-1432A | 156 | 12.0 | 6.0 | 0.74 | 9.4 | 4000 | 5.5 | 4 | 14.0 | 平键5x5x25 | 32 |
| FS86HB156-1632A | 156 | 12.0 | 6.0 | 0.70 | 9.0 | 4000 | 5.3 | 8 | 15.875 | 平键5x5x25 | 32 |

外形尺寸

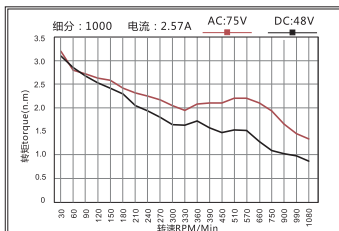


电机接线图



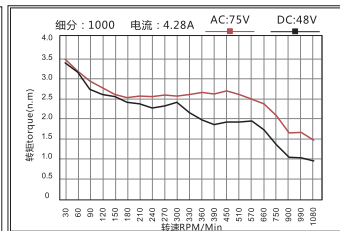
矩频特性曲线

FS86HB65-9532A



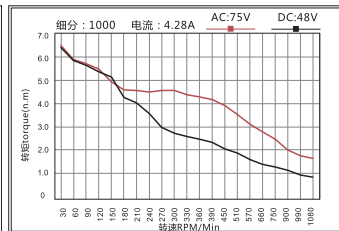
测试驱动器：FSD2608MH

FS86HB80-1432A



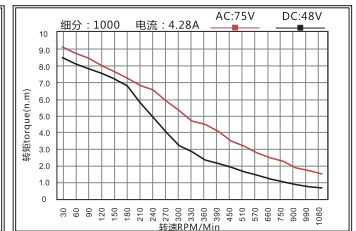
测试驱动器：FSD2608MH

FS86HB118-1432A



测试驱动器：FSD2608MH

FS86HB156-1432A



测试驱动器：FSD2608MH