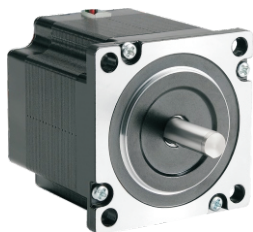


# 两相57mm系列 步进电机

## 概述：

57mm系列常规产品包含保持力矩为1.4~3.0N.m的多款标准型，另有双出轴型、带刹车型、防水型等多个类别，可根据应用场合的不同进行选择或订制。

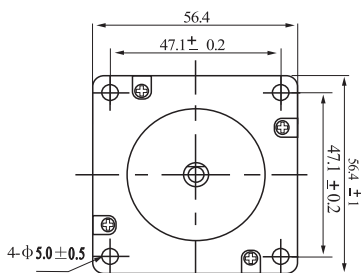
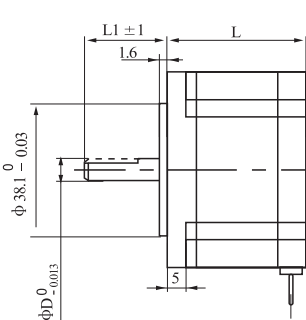


步距角	1.8°
步距精度	5%
温度	80°C Max
环境温度	-20°C~+50°C
绝缘电阻	100MΩMin 500VDC
耐压	500VAC 1 minute
径向跳动	最大0.02mm(450g负载)
轴向跳动	最大0.08mm(450g负载)

## 技术数据

型号	电机总长度 (L)	保持转矩 (N.m)	额定电流 (A)	相电阻 (Ω)	相电感 (mH)	转子惯量 (g.cm <sup>2</sup> )	电机重量 (kg)	电机线数	轴径D (mm)	扁位 (mm)	轴伸L1 (mm)
FS57HB56-0821A	56	1.2	3.0	0.74	2.4	280	0.7	4	8.0	平台0.5x15	20.6
FS57HB76-0821A	76	2.2	4.0	0.38	1.8	480	1.0	4	8.0	平台0.5x15	20.6
FS57HB100-0821A	100	3.0	4.0	0.48	2.2	720	1.6	4	8.0	平台0.5x15	20.6

## 外形尺寸

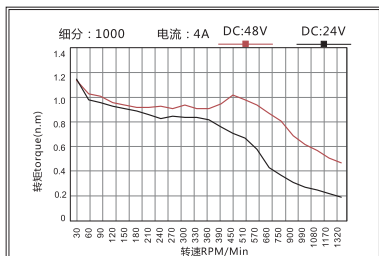


## 电机接线图



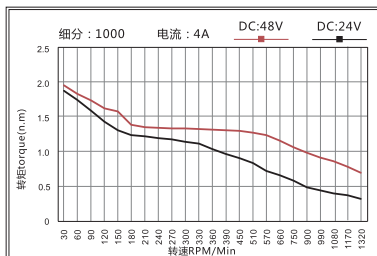
## 矩频特性曲线

▶ FS57HB56-0821A



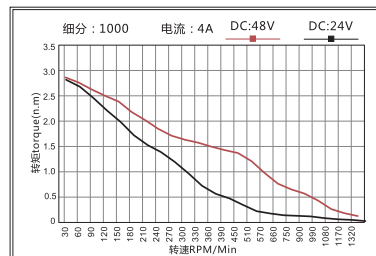
• 测试驱动器：FSD2405M

▶ FS57HB76-0821A



• 测试驱动器：FSD2405M

▶ FS57HB100-0821A



• 测试驱动器：FSD2405M